

# Varsinainen yhtiökokous

27.3.2013

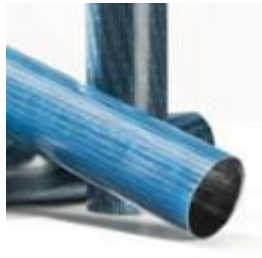
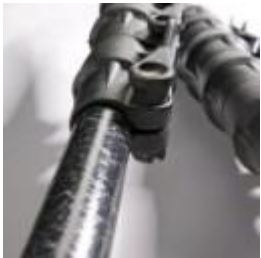
---

Vesa Korpimies  
Toimitusjohtaja

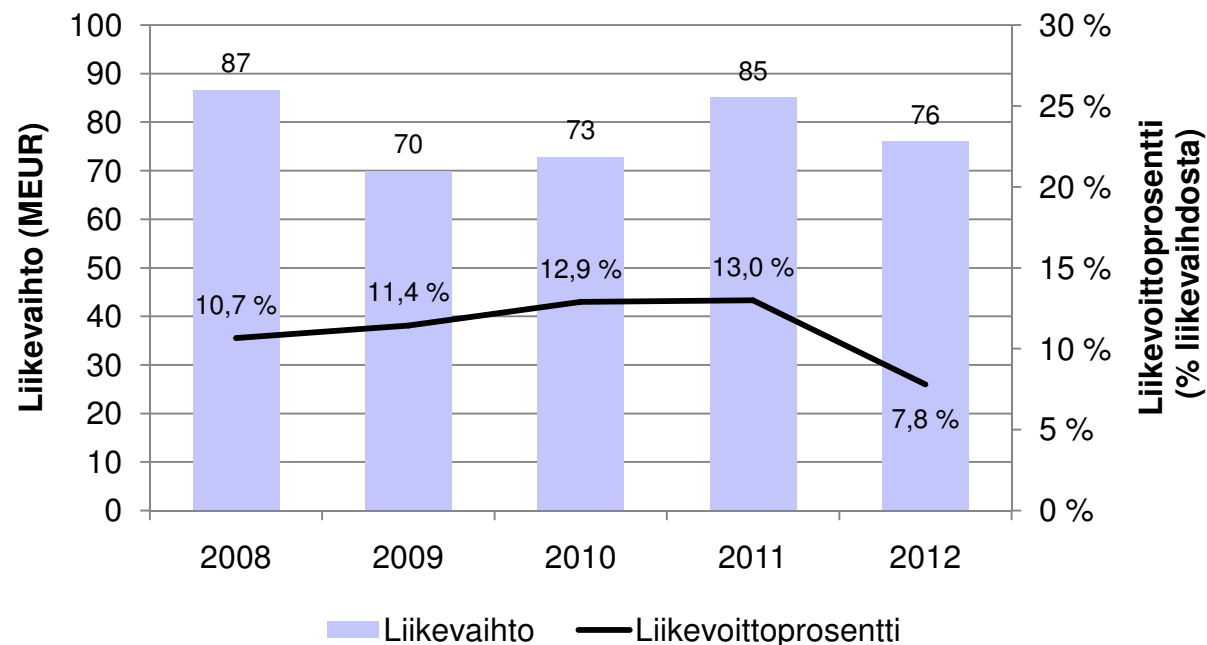
# Sisältö

---

- ◆ Tilinpäätös 2012
- ◆ Markkinakatsaus
- ◆ Kilpailuasema
- ◆ Tavoitteet ja strategia
- ◆ Näkymät vuodelle 2013



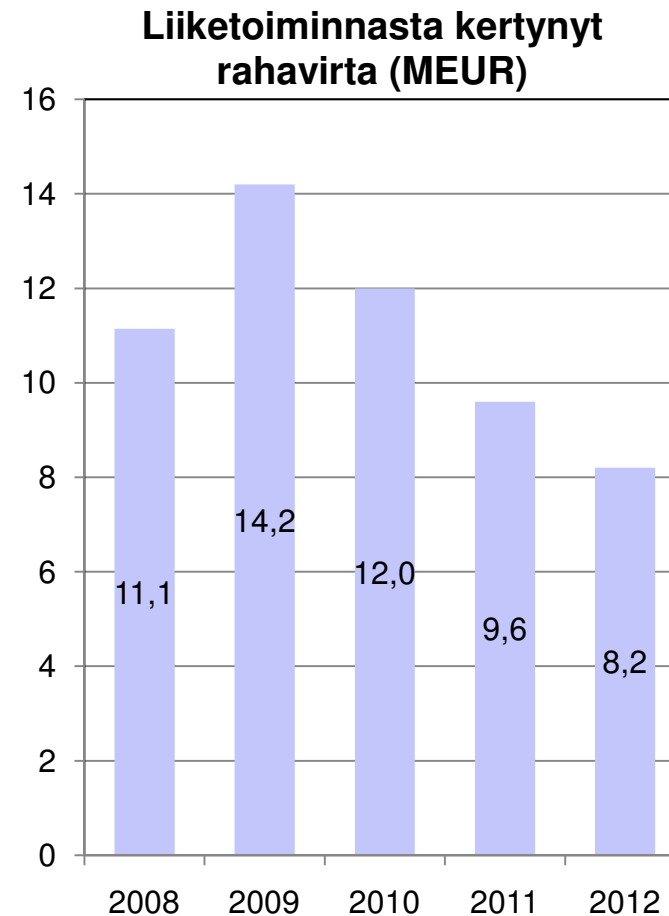
## Vuosi 2012 oli haasteellinen ja liikevaihto ja liikevoitto pienenevät edellisvuoteen verrattuna



- ◆ Liikevaihto pieneni 76,0 (85,1) milj. euroon eli -10,7 % edellisvuoteen verrattuna
- ◆ Liikevoitto ilman alaskirjausta oli 5,9 milj. euroa (11,1 milj. euroa sisältäen +0,5 milj. euroa kertaluonteisia eriä) eli 7,8 (13,0) % liikevaihdosta
- ◆ Australian ja Ison-Britannian yksiköissä tehtiin 2,5 milj. euron pysyvien vastaavien alaskirjaus
- ◆ Liikevoitto alaskirjauksen jälkeen oli 3,4 milj. euroa (11,1 milj. euroa sisältäen +0,5 milj. euroa kertaluonteisia eriä) eli 4,5 (13,0) % liikevaihdosta

## Positiivinen kassavirta jatkui vuonna 2012 ja oli MEUR +8,2 (+9,6)

- ◆ Tammi-joulukuussa 2012 liiketoiminnasta kertynyt rahavirta oli +8,2 (+9,6) milj. euroa
- ◆ Bruttoinvestoinnit pienenevät 2,8 (3,2) milj. euroon
- ◆ Konsernin rahavarat olivat 9,2 (9,8) milj. euroa katsauskauden lopussa

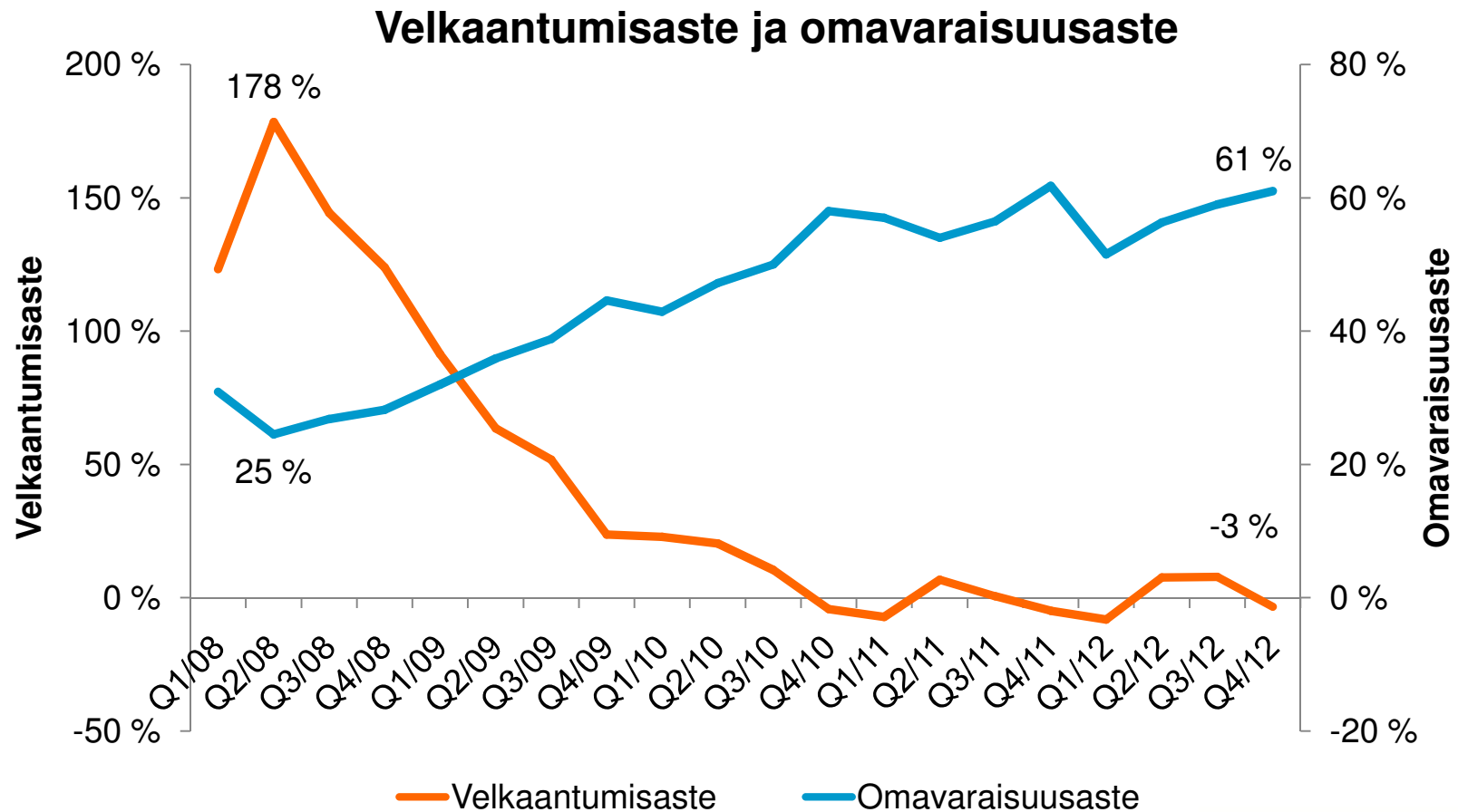


**Osakekohtainen tulos oli 0,17 (0,67) euroa**  
**Osinkoehdotus 0,30 (0,50) euroa osakkeelta**

---

- ◆ Laimennettu osakekohtainen tulos oli 0,17 (0,67) euroa
- ◆ Osakkeen kokonaistuotto oli -16 (15) prosenttia vuonna 2012
- ◆ Hallituksen osinkoehdotus on 0,30 (0,50) euroa osakkeelta, jolloin osinkosuhde olisi 176 %

## Exel Compositesin taloudellinen asema säilyi vahvana



## Liikevaihdon ja liikevoiton pieneneminen johtui pääasiallisesti pienemmästä myynnistä useissa tärkeissä markkinasegmenteissä ja Australian yksikössä

---

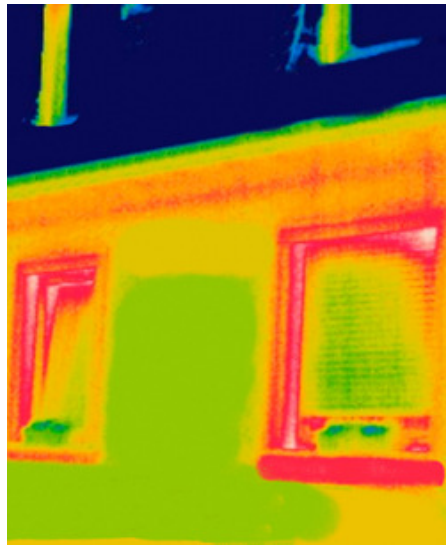
- ◆ Myyntivolyymit pienenivät rakennus-, infrastruktuuri- sekä telekommunikaatiomarkkinasegmenteissä, energiateollisuudessa ja koneteollisuustuotteissa
  - Euroopassa vallitsi heikko markkinatilanne
  - Pääasiakkaat purkivat varastojaan
- ◆ Australian yksikön liikevaihto ja liikevoitto pienenivät merkittävästi
  - Uusi vedenkäsittelymarkkinoille suunnattu sovellus aiheutti kehityskustannuksia
  - Tulos heikkeni vuonna 2012 huolimatta korjaavista toimenpiteistä



## Myynti kasvoi neljässä markkinasegmentissä ja kehitimme ennätysmäärän uusia tuotteita vuonna 2012

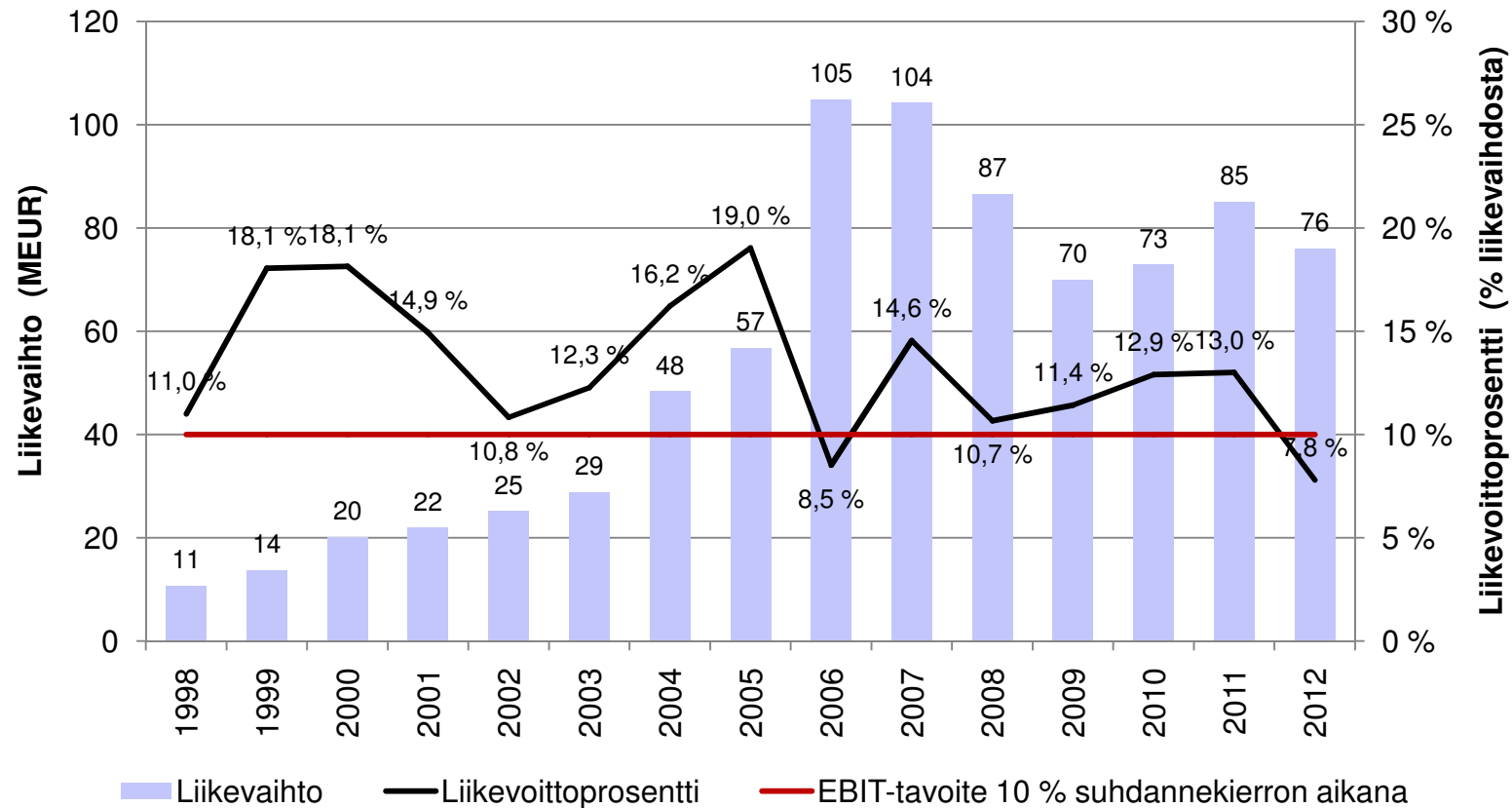
---

- ◆ Keskittyminen myyntiin ja asiakaslähtöiseen tuotekehitykseen kasvatti liikevaihtoa neljässä markkinasegmentissä
  - Kuljetusvälinemarkkinasegmentissä
  - Puhdistus- ja kunnossapitomarkkinasegmentissä
  - Ovi- ja ikkunamarkkinasegmentissä
  - Sähkömarkkinasegmentissä
- ◆ Lisäksi kehitimme ennätysmäärän, yli 100, uutta tuotetta vuonna 2012 vahvistaaksemme myyntiä jatkossa





## Exel Compositesin kasvu on ollut kannattavaa. Vuonna 2012 kannattavuus oli keskimääräistä heikompi



- ◆ Liikevaihdon keskimääräinen kumulatiivinen kasvuvauhti on ollut 14,8 % vuosina 1998-2012 yritysostot mukaan luettuna
- ◆ Keskimääräinen liikevoittoprosentti liikevaihdosta on ollut 12,6 % vuosina 1998-2012
- ◆ Australian ja Ison-Britannian yksiköissä tehtiin 2,5 milj. euron pysyvien vastaavien alaskirjaus

- Huom. Vuoteen 2007 saakka luvut koskevat Teollisuus-liiketoimintaa ja siitä eteenpäin jatkuvia toimintoja

## Pyrimme parantamaan konsernin myyntiä ja kannattavuutta monilla eri toimenpiteillä vuonna 2012

---

- ◆ Keskityimme myyntiin saadaksemme uusia asiakkaita ja kehittääksemme uusia tuotteita
- ◆ Nostimme tuotehintoja kompensoidaksemme kustannusten nousua
- ◆ Saavutimme kustannussäästöjä toteuttamalla lomautuksia ja irtisanomisia konsernin kaikissa yksiköissä
- ◆ Olemme aloittaneet Australian ja Ison-Britannian yksiköiden kannattavuuden parantamiseen tähtäävät lisätoimenpiteet



## Painopistealueemme vuonna 2013 tähtäävät kannattavuuden parantamiseen

---

- ◆ Fokus edelleen myynnissä
  - Kehitämme tuote- ja asiakasportfolioita
  - Priorisoimme valikoituja segmenttejä
- ◆ Tuotannon tehokkuuden ja saannon parannusohjelma
- ◆ Liiketoimintasuunnitelmien täytäntöönpano ja lisätoimenpiteet kannattavuuden parantamiseksi Australiassa ja Isossa-Britanniassa
- ◆ Työkalujen ja prosessien harmonisointi ja yhteistyö eri yksiköiden välillä jatkuu ExelWay-projektin avulla

## **Exel Compositesin kilpailuasema on vahva. Tavoitteenamme on olla maailman johtava pultruusioalan toimija myös tulevaisuudessa**

---

- ◆ Pultruusiomarkkina on fragmentoitunut ja kilpailijoita on maailmassa satoja
- ◆ Exel Compositesin kilpailuasema on vahva, koska
  - yhtiö on yksi suurimmista pultruusioalan yrityksistä
  - sillä on vahva tase ja
  - positiivinen kassavirta
- ◆ Exel Compositesin tavoitteena on olla maailman johtava pultruusioalan toimija myös tulevaisuudessa. Tähän pyritään
  - Jatkuvilla innovaatiolla läheisessä yhteistyössä asiakkaiden kanssa
  - Kehittämällä tasapainoisia asiakas- ja tuoteportfolioita edelleen
  - Investoimalla kasvaviin markkinasegmentteihin
  - Pitämällä ja rekrytoimalla osaavaa johtoa ja henkilöstöä
  - Jatkamalla pultruusioalan konsolidointia

# Markkinat kasvavat uusien sovellusten kautta



Innovaatio on tulosta asiakkaan ja Exel Compositesin keskeisen tietotaidon yhdistämisestä

# Exel Compositesin strategiana on edelleen kannattava kasvu

## Exel Compositesin strategia koostuu kolmesta keskeisestä osa-alueesta:

### 1 TASAPAINOINEN LIIKETOIMINTAPORTFOLIO

- Orgaanisen kasvun ja huolellisesti valittujen yritysostojen jatkaminen
- Tasapainoisen OEM-liiketoimintaportfolion kehittäminen
- Keskittyminen lupaaviin markkina-segmentteihin, joissa on kasvupotentiaalia

#### STATUS

- ◆ Yli 100 uutta tuotetta
- ◆ Useita uusia asiakkaita ja kasvua useissa markkinasegmenteissä
- ◆ Ei tehtyjä yritysostoja vuonna 2012

### 2 OPERATIIVISEN TOIMINNAN KEHITTÄMINEN

- Tuotannon tehokkuuden ja saannon parantaminen
- Prosessien yhtenäistäminen
- Ympäristönäkökohtien edistäminen

#### STATUS

- ◆ Saannon ja tehokkuuden parannusohjelman aloitus
- ◆ ExelWay-projekti tähtää tehokkuuden parantamiseen ja harmonisointiin
- ◆ ISO 14001 Belgian, Ison-Britannian ja Itävallan yksiköille

### 3 ORGANISAATION KEHITTÄMINEN

- Panostaminen tekniseen myyntiin ja kehitykseen
- Innovatiivisuuden edistäminen
- Siirtyminen kohti integroidumpaa organisaatiota

#### STATUS

- ◆ Konsernin johtoryhmän vahvistaminen
- ◆ Globaalien funktioiden kehittäminen

## Exel Compositesin visio

---

- ◆ Exel Composites on asiakaslähtöisesti toimiva, johtava edistyneiden komposiittiratkaisujen toimittaja. Dynaamisuutemme ja innovatiivisuutemme vahvistavat intressiryhmiemme toimintaa
  - Visiomme perustana on asiakastyytyväisyys
  - Keskitymme OEM-asiakkaisiin edistyneissä ja tarkoin valikoiduissa markkinasegmenteissä
  - Ammattilaisina tuotamme asiakkaillemme lisäarvopalveluja ja osakkeenomistajiemme sijoitukselle hyvän tuoton
  - Vahvistamme asiakkaidemme, työntekijöidemme, toimittajiemme ja osakkeenomistajiemme liiketoimintaa



## Exel Compositesin taloudelliset tavoitteet suhdannekierron aikana

Exel Composites -konsernin taloudelliset tavoitteet suhdannekierron aikana ovat seuraavat:

### KASVU

Exel Compositesin tavoitteena on saavuttaa keskimääräinen vuosittainen orgaaninen kasvu, joka ylittää toimialan markkinoiden kasvuvauhdin. Kasvu yritysostojen kautta on osa Exel Compositesin strategiaa.

### LIIKEVOITTO

Exel Compositesin tavoitteena on saavuttaa vähintään 10 prosentin liikevoitto nettomyynnistä.

### OSINKOPOLITIikka

Exel Composites pyrkii jakamaan vuosittain osinkona vähintään 40 prosenttia nettotuloksesta sikäli kun yhtiön kulloinenkin taloudellinen tilanne ja kasvumahdollisuudet sen sallivat.



## Näkymät vuodelle 2013

---

Yleiseen talouskehitykseen liittyy merkittäviä epävarmuustekijöitä. Näkyvyys on heikko ja markkinapaineen odotetaan jatkuvan vuonna 2013. Yhtiö jatkaa panostusta myyntiin ja kustannusten sopeuttamista vastaamaan markkinatilannetta. Lisäsopeutustoimenpiteisiin voidaan ryhtyä, ja ne saattavat vaikuttaa tulokseen lyhyellä aikavälillä, mutta parantaa pitkän aikavälin kassavirtaa ja kannattavuutta.



## Lisätietoja on saatavilla Exel Compositesin verkkopalvelussa

---

- ◆ Exel Compositesin verkkopalvelu: [www.exelcomposites.com](http://www.exelcomposites.com)
- ◆ Lisätietoja

Vesa Korpimies  
toimitusjohtaja  
050 590 6754

[vesa.korpimies@exelcomposites.com](mailto:vesa.korpimies@exelcomposites.com)

Ilkka Silvanto  
talous- ja hallintojohtaja  
050 598 9553

[ilkka.silvanto@exelcomposites.com](mailto:ilkka.silvanto@exelcomposites.com)

